

KATTOREMONTIN OSTAJAN OPAS



KINGI[®]

KRUUNUSTA SEN TUNNISTAA

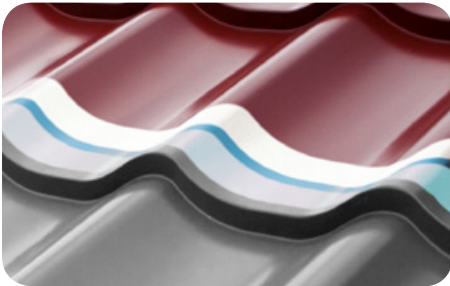
NÄIN SAAT TAKUULLA PITKÄIKÄISEN PELTIKATON



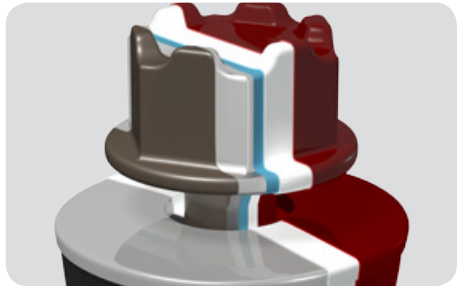
Onnistunut kattoremontti perustuu tarkasti tehtyyn urakkasopimukseen ja laadukkaisiin materiaaleihin. Valitse luotettava toimija, joka tuntee rakennusmääräykset sekä käyttää kattopeltiä ja kateruuveja, joilla on valmistajan antama 20 vuoden takuu.

VAADI LAINMUKAINEN KATTOASENNUS

Rakennusmääräysten* mukaan peltikaton lainmukainen asennus edellyttää, että kateruuveilla on yhtä hyvä korroosiokestävyys kuin kattopelleillä. Harmittavan usein laadukkaat pellit asennetaan yksikerrosmaalatuilla, sisäkäyttöön kelpaavilla kateruuveilla, jotka eivät ole määräysten mukaisia. Ruostuvat ja vuotavat kateruuvit aiheuttavat ylimääräisen ja kalliin ruuvien vaihdon.



Lähes kaikki Suomessa asennettavat kattopellit ovat kolmikerrospinnoitettuja. Niiden säänkestävyys ja kelpoisuus on testeihin todettu ja niille annetaan 20 vuoden ruostumattomuustakuu.



Markkinoilla on nyt kolmikerrospinnoitettu kateruuvi. Kingin kehittämän ja kansainvälisesti patentoidun Durabl3-kolmikerrospinnoitteen ansiosta KINGI® kateruuvien korroosiokestävyys on testatusti vähintään yhtä hyvä kuin kolmikerrospinnoitetun kattopellin.

KIINNITÄ HUOMIOTA KATERUUVIIN

Varmista, että korroosiokestävä kattopeltisi kiinnitetään yhtä korroosiokestävällä kateruuvilla. Varmista, että kateruuvi täyttää **KAIKKI** nämä vaatimukset:

- Kolmikerrospinnoitetulle kattopelleille kolmikerrospinnoitettu kateruuvi
- Kateruuvilla on yhtä pitkä takuu kuin kattopelleillä, kirjallisesti ja takuehdot mukana
- Kateruuvi on Suomessa virallisesti hyväksytty C3-ilmastorasitusluokkaan
- Kattopeltiin asennetun kateruuvien kestävyys ulkokäytössä on testattu rasitustestein

Vaadi urakkasopimukseen teksti:

-Kattopeltien ja -listojen kiinnittämiseen käytetään KINGI® kateruuveja.

* Rakennusmääräysten perusajatus on, että samassa käyttökohteessa olevat tuotteet omaavat samat elinkaaret: kestävät yhtä pitkään samalla kunnossapidolla. Lisäksi teräsrakenteita koskevat tekniset vaatimukset määräävät: "Liittimien, kiinnittimien ja tiivisteellisten aluslaattojen tulee vastata korroosiokestävyydeltään kiinnitettäviä kokoonpanoja", SFS-EN 1090-2, kohta 5.6.1.

NÄIN TUNNISTAT PITKÄIKÄISEN KIINNITYKSEN

1. TAKUU

Vastuullinen ammattilainen antaa kattopeltiä vastaavan kirjallisen takuun ja hyväksyttävät takuehdot myös kateruuveille. KINGI® on ainoa kateruuvi, jolle valmistaja antaa 20 vuoden ruostumattomuustakuun, 30 vuoden vuotamattomuustakuun ja 50 vuoden poikkiruostumattomuustakuun. Kateruuvilla on tärkeä rooli myös kattopellin takuussa. Huono kateruuvi naarmuttaa helposti kattopeltiä, jolloin naarmutetun kattopellin takuu yleensä raukeaa.



2. KRUUNU



Pitkäikäisen peltikaton kiinnityksen voi kuka tahansa todeta ruuvin kannasta. KINGI® kateruuvin kanta muistuttaa kruunua. Kannan kruunumainen muoto on tarkoituksenmukaiseksi suunniteltu ja mallisuojuuttu ainoastaan Kingin käyttöön. Sakaroiden väleistä vesi valuu pois ruuvin kannasta eikä jää ruostuttamaan sitä. Korkealle ulottuvat sakarat myös tukevoittavat asennusistukan otetta taaten nopean ja täsmällisen asennuksen ilman kattopellin naarmuuntumista.

ÄLÄ MENE HALPAAN



Kolmikerrospinnoitetun KINGI® kateruuvin hinta on hieman korkeampi kuin yksikerrospannattujen ja vain sisäkäyttöön kelpaavilla kateruuveilla. Kattoremontin kokonaishinnassa **kateruuvien hintaero on kuitenkin mitättömän pieni, alle yhden prosentin.** Se on pieni osuus koko katon hinnasta ja pieni hinta siitä, että katosta tulee määräysten mukainen ja pitkäikäinen.

Älä siis mene halpaan, mitättömällä "säästöllä" voi olla todella kalliit seuraukset kateruuvien ennenaikaisesta vaihdosta sekä mahdollisista vuodoista johtuen.

KIINNITYKSEN PITKÄIKÄISYYS ON TESTATTU



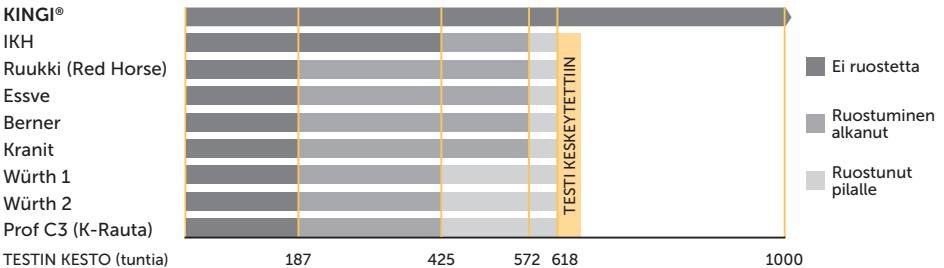
TESTIVOITTAJA!



Vasemmallä yhteen kertaan pulverimaalattu kateruuvi 618 tunnin kohdalla. Oikealla 1000-tuntisen testin virheettömänä kestänyt kolmikerospinnoitettu KINGI® kateruuvi testin jälkeen.

HAMK testasi* Suomessa myytävät kateruuvit. 1000 tunnin rasitustestillä testattiin kateruuvien pitkäaikaiskestoa kattopeltiin asennettuna. Peltin Pural-kolmikerospinnoitteen korroosiokäyttäytymisestä päätellen 1000 tuntia vastasi yli 20 vuoden käyttöä Suomen ilmastossa.

Katso taulukosta kuinka eri ruuvit pärjäisivät rasitustestissä. Vain KINGI® kateruuvi on kolmikerospinnoitettu. Muut testin markkinoilla olevat kateruuvit ovat yksikerrosmaalattuja. Suurin osa niistä alkoi ruostua jo 187 tunnin kohdalla.



* Testiraportin löydät http://kingi.fi/HAMK_Kateruuvitesti2016.pdf

KESTÄVÄ VALINTA ON KAIKIN PUOLIN HELPPO

Valitsemasi pitkäikäiset rakennustuotteet turvaavat omaisuutesi arvon säilymisen. KINGI® kateruuvi on patentoitu suomalainen innovaatio ja ainoa Suomessa valmistettu kateruuvi. Se on Avainlipputuote, jonka valinnalla luot myös työtä ja hyvinvointia Suomeen.



Luettelon vastuullisista ammattilaisista, jotka käyttävät KINGI® kateruuveja, löydät sivuiltamme kingi.fi

AINOA ULKOKÄYTTÖÖN HYVÄKSYTTY KATERUUVI

KINGI®

KRUUNUSTA SEN TUNNISTAA

✉ Ilveskaari 12, 01900 Nurmijärvi
☎ 0400 154 888
✉ kingi@kingi.fi
🌐 www.kingi.fi